

# СИМПТОМЫ ИНСУЛЬТА

## Как определить, что у человека инсульт

Есть такое правило: на английском оно звучит как FAST (ФАСТ), которое помогает понять, что нужно вызывать врачей



**F-это face, лицо.** Об инсульте говорит его асимметрия. Попросите человека улыбнуться. Если улыбка неровная, это опасный признак.



**A-это arm, рука.** Онемение, ограничение движений руки или ноги с одной стороны.



**S-это speech, речь.** Невнятная речь, её непонимание.



**T-это time, время.** Если вышеперечисленные признаки возникли внезапно, нужно немедленно вызывать скорую помощь. Врачи должны везти пациента на госпитализацию в специализированное учреждение.

## Какие препараты нужно принимать после инсульта

- 1 группа.** Гипотензивные препараты.
- 2 группа.** Антиагреганты или антикоагулянты.
- 3 группа.** Гиполипидемические препараты.
- 4 группа.** Противодиабетические препараты (при СД).

# ФАКТОРЫ РИСКА

## Диабет



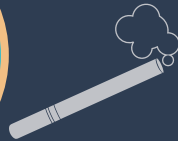
## Повышенное артериальное давление



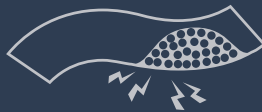
## Ожирение



## Курение



## Высокий холестерин



## Генетика



СТОПРЕСС® назначают **внутри 1 раз в сутки утром, перед приемом пищи.**



НОЗОЛОГИЯ	ПАЦИЕНТ	НАЧАЛЬНАЯ ДОЗИРОВКА	МАКСИМАЛЬНАЯ ДОЗИРОВКА
АГ*	Пациенты молодого возраста	4 мг x 1р в сутки	8 мг x 1 р в сутки
	Пожилые пациенты	2 мг x 1р в сутки	постепенное увеличение до 8 мг в сутки
ИБС*	стабильная ИБС	4 мг x 1р в сутки две недели	постепенное увеличение до 8 мг в сутки
	Пожилые пациенты	2 мг x 1 р в сутки одна неделя 4 мг x 1 р в день последующая неделя	постепенное увеличение до 8 мг в сутки
Хроническая сердечная недостаточность	Пациенты любого возраста	2 мг x1 р в сутки 2 недели 4мг x1 р в день Последующая неделя	Постепенное увеличение до 8 мг в сутки

Применение периндоприла (самостоятельно или в комбинации с индапамидом) независимо от типа инсульта, его тяжести, а также особенностей анамнеза жизни пациента **позволяет на 28% снизить риск развития повторного инсульта** (результаты высокодостоверны - p<0,0001)\*

\* Инструкция по медицинскому применению

\*\* Исследование PROGRESS